

AVS  
FORMATION THEORIQUE  
DV

---

**AVS AUPRES D'UN  
JEUNE DEFICIENT  
VISUEL**

# LA VISION

---

- 3 rôles:
  - Cognitif
  - Moteur
  - Social

- 
- Vision centrale
  - Vision périphérique
  - Acuité visuelle
  - Champ visuel

# LA DEFICIENCE VISUELLE

---

- DV = non-voyant et malvoyant
- Deux données :
  - ✓ Acuité visuelle
  - ✓ Champ visuel
- Aveugle = Moins de  $1/20^{\text{ème}}$
- Malvoyant = Moins de  $4/10^{\text{ème}}$

---

- Aveugle:

- champ visuel  $< 10^\circ$

- Malvoyant:

- champ visuel  $< 20^\circ$

# DIFFERENTES FAÇONS DE MAL VOIR ET GÊNES FONCTIONNELLES

---

---

- **LES GÊNES FONCTIONNELLES  
DANS LA RUE**

- **LES REPERCUSSIONS AU SEIN  
DU MILIEU SCOLAIRE**

- - dans les lieux d'accueil
- - en pédagogie
- - dans les relations avec les autres

# Lorsque nous nous déplaçons, nous appréhendons la globalité de l'environnement pour

- le comprendre
- s'y repérer et s'orienter
- gérer les obstacles fixes et mobiles





# LES GÈNES FONCTIONNELLES SUR UN SUPPORT PEDAGOGIQUE

## Géographie de la France



☐  
Carte de localisation de la France en Europe

D'une superficie métropolitaine de 551 500 km<sup>2</sup> (675 417 km<sup>2</sup> avec l'outre-mer), la [France](#) s'étend sur 1000 km du nord au sud et d'est en ouest (plus grande distance nord-sud : [Bray-Dunes - Cerbère](#)). C'est le troisième plus grand pays d'[Europe](#), après la [Russie](#) et l'[Ukraine](#) (2<sup>e</sup> si on compte l'outre-mer). La France métropolitaine a quatre façades maritimes sur (du nord au sud) : la [Mer du Nord](#), la [Manche](#), l'[océan Atlantique](#) et la [mer Méditerranée](#). La longueur totale de ses côtes atteint 3427 km. La France est un isthme.

À l'exception de sa frontière nord-est, le pays est délimité principalement par des mers et l'Océan et des frontières naturelles : [Rhin](#), [Jura](#), [Alpes](#), [Pyrénées](#).

# En cas d'atteinte de la vision centrale



- perte d'une partie des informations
- perte d'acuité visuelle et des couleurs
- sensibilité accrue à la luminosité



# En présence d'une myopie forte



- Perte d'acuité visuelle
- Détails non perçus
- Atténuation des contrastes
- Difficultés à percevoir les reliefs
- Photophobie



# VISION DE LOIN FLOUE (myopie forte)

## Géographie de la France



Carte de localisation de la France en Europe

D'une superficie métropolitaine de 551 500 km<sup>2</sup> (675 417 km<sup>2</sup> avec l'outre-mer), la France s'étend sur 1000 km du nord au sud et d'est en ouest (plus grande distance nord-sud : [Bray-Dunes - Cerbère](#)). C'est le troisième plus grand pays d'Europe, après la Russie et l'Ukraine (2<sup>e</sup> si on compte l'outre-mer). La France métropolitaine a quatre façades maritimes sur (du nord au sud) : la [Mer du Nord](#), la [Manche](#), l'[océan Atlantique](#) et la [mer Méditerranée](#). La longueur totale de ses côtes atteint 3427 km. La France est un isthme.

À l'exception de sa frontière nord-est, le pays est délimité principalement par des mers et l'Océan et des frontières naturelles : [Rhin](#), [Jura](#), [Alpes](#), [Pyrénées](#).

## Géographie de la France

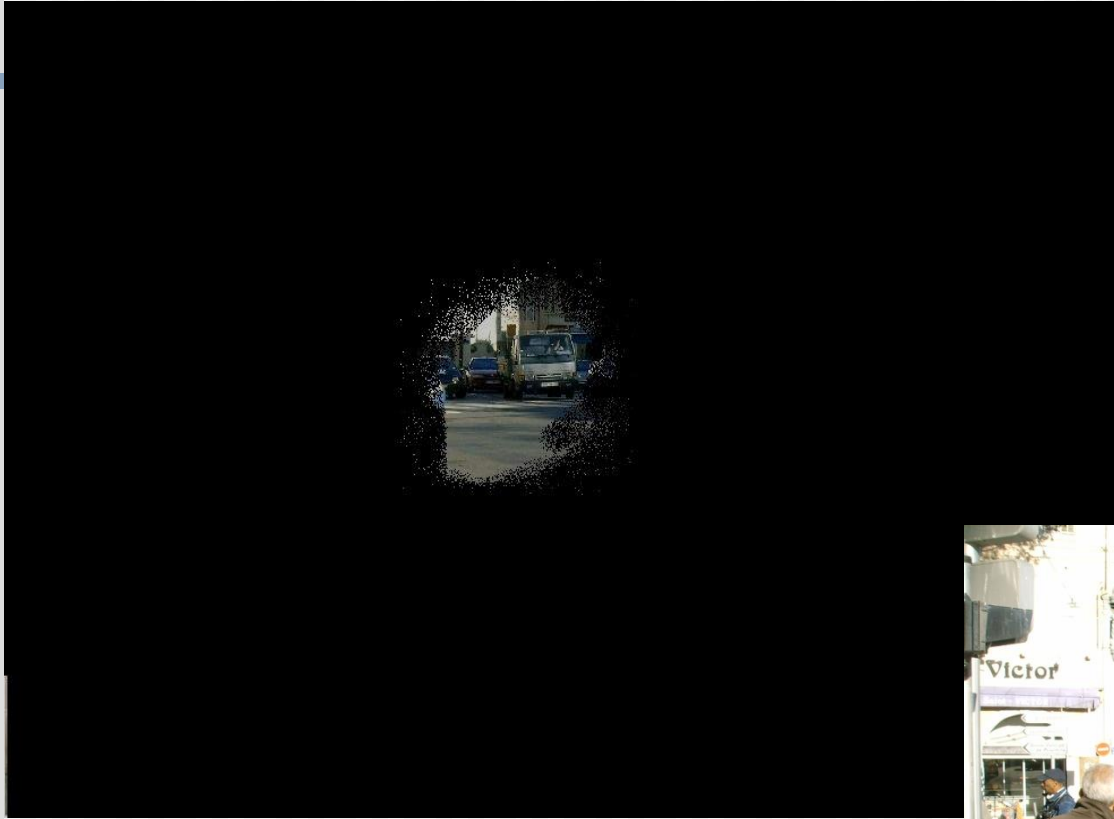


Carte de localisation de la France en Europe

D'une superficie métropolitaine de 551 500 km<sup>2</sup> (675 417 km<sup>2</sup> avec l'outre-mer), la France s'étend sur 1000 km du nord au sud et d'est en ouest (plus grande distance nord-sud : [Bray-Dunes - Cerbère](#)). C'est le troisième plus grand pays d'Europe, après la Russie et l'Ukraine (2<sup>e</sup> si on compte l'outre-mer). La France métropolitaine a quatre façades maritimes sur (du nord au sud) : la [Mer du Nord](#), la [Manche](#), l'[océan Atlantique](#) et la [mer Méditerranée](#). La longueur totale de ses côtes atteint 3427 km. La France est un isthme.

À l'exception de sa frontière nord-est, le pays est délimité principalement par des mers et l'Océan et des frontières naturelles : [Rhin](#), [Jura](#), [Alpes](#), [Pyrénées](#).

# En cas d'atteinte de la vision périphérique : vision tubulaire



- ✓ Réduction du champ visuel
- ✓ Cécité nocturne
- ✓ Baisse d'AV possible



# En cas d'atteinte de la vision périphérique : vision tubulaire



la France en Europe

de 551 500 km<sup>2</sup> (675 417 km<sup>2</sup> avec l'outre-mer) et s'étend sur 1000 km du nord au sud et d'est en ouest (plus grande distance nord-sud : [Bray-Dunes - Cerbère](#)). C'est le troisième plus grand pays d'Europe, après la [Russie](#) et l'[Ukraine](#) (2<sup>e</sup> si on compte l'outre-mer). La France métropolitaine a quatre façades maritimes sur (du nord au sud) : la [Mer du Nord](#), la [Manche](#), l'[océan Atlantique](#) et la [mer Méditerranée](#). La longueur totale de ses côtes atteint 3427 km. La France est un isthme.

## Géographie de la France



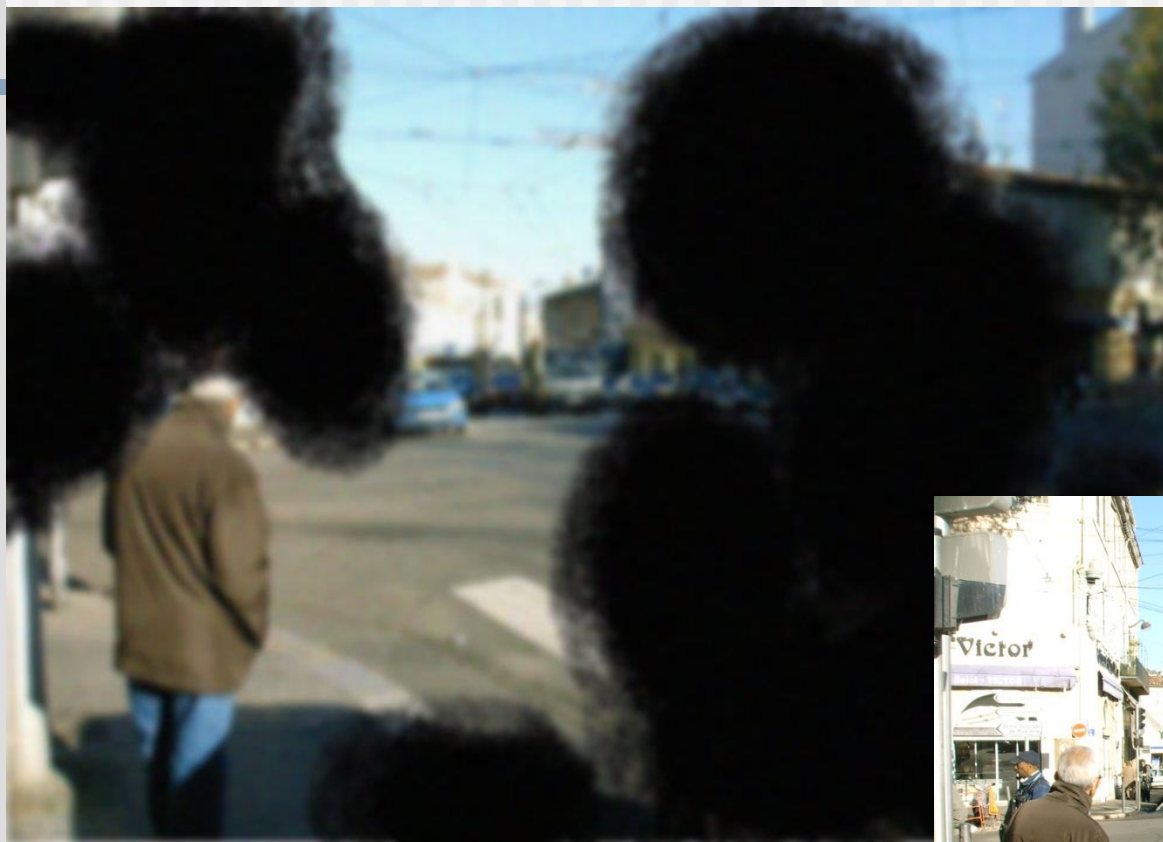
Carte de localisation de la France en Europe

D'une superficie métropolitaine de 551 500 km<sup>2</sup> (675 417 km<sup>2</sup> avec l'outre-mer), la [France](#) s'étend sur 1000 km du nord au sud et d'est en ouest (plus grande distance nord-sud : [Bray-Dunes - Cerbère](#)). C'est le troisième plus grand pays d'Europe, après la [Russie](#) et l'[Ukraine](#) (2<sup>e</sup> si on compte l'outre-mer). La France métropolitaine a quatre façades maritimes sur (du nord au sud) : la [Mer du Nord](#), la [Manche](#), l'[océan Atlantique](#) et la [mer Méditerranée](#). La longueur totale de ses côtes atteint 3427 km. La France est un isthme.

À l'exception de sa frontière nord-est, le pays est délimité principalement par des mers et l'Océan et des frontières naturelles : [Rhin](#), [Jura](#), [Alpes](#), [Pyénées](#).

# Autres atteintes du champ visuel

## Glaucome



# Autres atteintes du champ visuel

## Glaucome



### Géographie de la France



Carte de localisation de la France en Europe

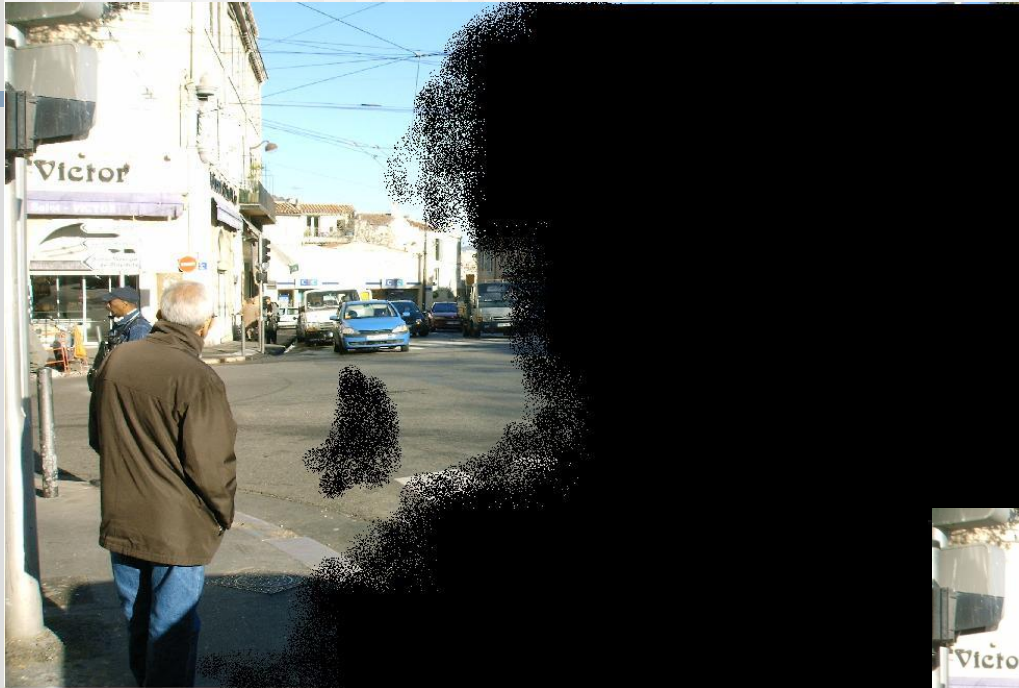
D'une superficie métropolitaine de 551 500 km<sup>2</sup> (675 417 km<sup>2</sup> avec l'outre-mer), la France s'étend sur 1000 km du nord au sud et d'est en ouest (plus grande distance nord-sud : [Bray-Dunes - Cerbère](#)). C'est le troisième plus grand pays d'Europe, après la [Russie](#) et l'[Ukraine](#) (2<sup>e</sup> si on compte l'outre-mer). La France métropolitaine a quatre façades maritimes sur (du nord au sud) : la [Mer du Nord](#), la [Manche](#), l'[océan Atlantique](#) et la [mer Méditerranée](#). La longueur totale de ses côtes atteint 3427 km. La France est un isthme.

À l'exception de sa frontière nord-est, le pays est délimité principalement par des mers et l'Océan et des frontières naturelles : [Rhin](#), [Jura](#), [Alpes](#), [Pyénées](#).



# Autres atteintes du champ visuel

## Décollement de rétine



- Perte d'information
- Diminution de l'acuité visuelle
- Photophobie
- Fragilité et sensibilité

# Autres atteintes du champ visuel

## Personne atteinte de cataracte



- Perte d'acuité visuelle
- Perte des contrastes et partiellement des couleurs
- Photophobie



- 
- Quelques points importants à noter, au niveau de l'école et de la vie quotidienne

---

■ Des professions spécifiques ou liées particulièrement à la déficience visuelle:

- Psychomotricien
- Orthoptiste
- Instructeur en locomotion
- AVJiste
- Professeur spécialisé DV
- Transcripteur adaptateur de documents

# L'enseignant spécialisé : son rôle

---

- Liens et échanges avec la famille, l'élève, l'établissement d'accueil, l'équipe pluridisciplinaire de l'Institut, l'AVS

# L'enseignant spécialisé : son rôle

---

- Fonction d'information
  - ✓ Sur la déficience visuelle et ses répercussions
  - ✓ Sur les adaptations pédagogiques nécessaires

# L'enseignant spécialisé : son rôle

---

- Prise en charge des problèmes matériels
- Conseils
  - ✓ Matériels
  - ✓ Pédagogiques
  - ✓ Relationnels

# L'enseignant spécialisé : son rôle

---

- Mise en place de la pédagogie adaptée
- Aide aux apprentissages spécifiques (matériel adapté)
- Enseignement des techniques palliatives
- Adaptation des supports pédagogiques



# L'enseignant spécialisé : les méthodes de travail

---

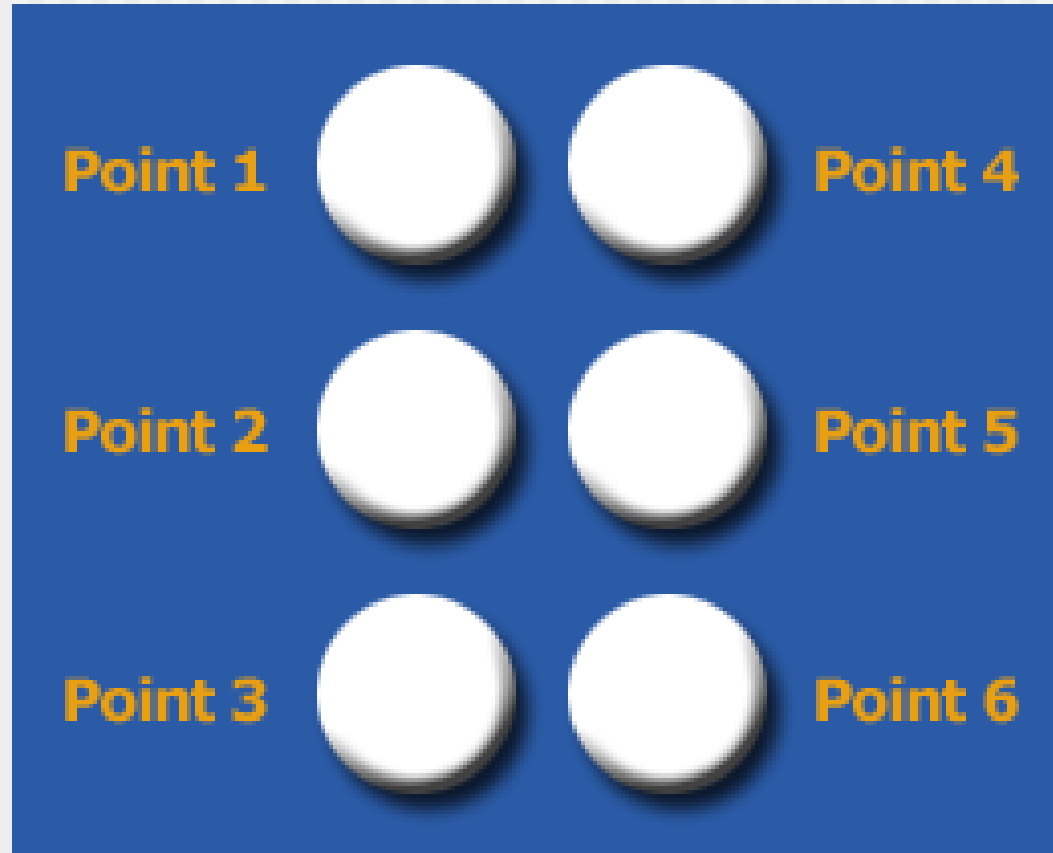
- Phase d'observation
- Concertation avec l'enseignant d'accueil et l'AVS
- Prises en charge possibles
  - ✓ individuelle
  - ✓ en petit groupe
  - ✓ au sein du groupe classe

# LES OUTILS PALLIATIFS

## LE BRAILLE

---

- **Cellule braille**



# LES OUTILS PALLIATIFS

## LE BRAILLE

### ■ Alphabet braille

Systeme Braille

•	••	•••	••••	•••••	••••••	•••••••	••••••••	•••••••••	••••••••••
a	b	c	d	e	f	g	h	i	j
•	••	•••	••••	•••••	••••••	•••••••	••••••••	•••••••••	••••••••••
k	l	m	n	o	p	q	r	s	t
•	••	•••	••••	•••••	••••••	•••••••	••••••••	•••••••••	••••••~••••
u	v	x	y	z	ç	é	à	è	ù
•	••	•••	••••	•••••	••••••	••••~••••	•••••••	••••••••	•••••••••
â	ê	î	ô	û	ë	ï	ü	œ	w

# LES OUTILS PALLIATIFS

## LE BRAILLE

---

- **Exemple de Bloc note**



# LES OUTILS PALLIATIFS

## Les loupes

---

- Loupe



# LES OUTILS PALLIATIFS

## Les loupes

---

- Loupe manuelle



# LES OUTILS PALLIATIFS

## Les loupes

---

- Loupe électronique portable



# LES OUTILS PALLIATIFS

## Les loupes

- Loupe numérique

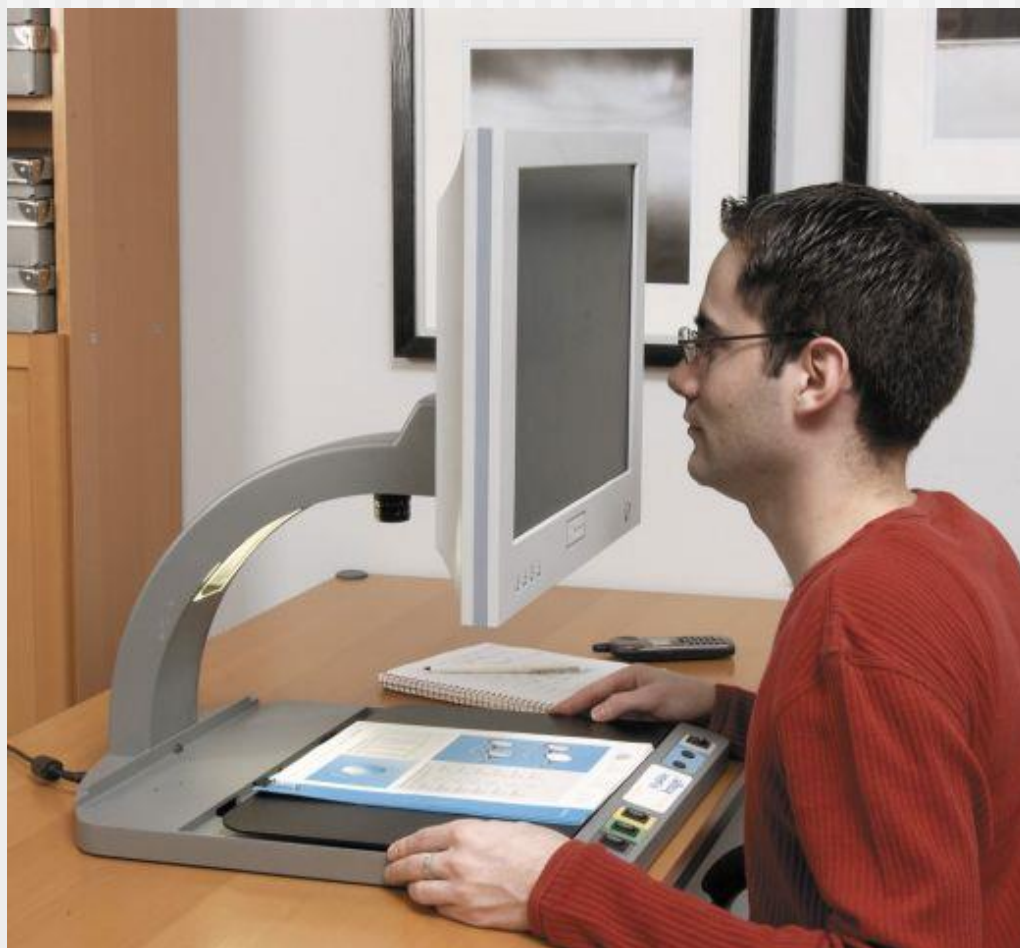




# LES OUTILS PALLIATIFS

## Les téléagrandisseurs

---



# La fonction d'AVS auprès d'élèves déficients visuels

---

## ■ **Synthèse et rappels**

- Accompagnement du jeune DV
- Liaison entre l'élève, l'enseignant de la classe et l'enseignant spécialisé

# La fonction d'AVS auprès d'élèves déficients visuels

---

- En classe
- Dans la cour
- Selon l'âge et le niveau scolaire du DV
- Auprès de l'enseignant de la classe
- Auprès de l'enseignant spécialisé

# La fonction d'AVS auprès d'élèves déficients visuels

---

## **En conclusion:**

- Rôle différent selon l'âge, le niveau scolaire, la pathologie...
- Rôle délicat
- Objectif: autonomie de l'élève